

# Statistische Berichte

des Statistischen Amtes des Saarlandes

Saarbrücken 1, Hardenbergstraße 3,

Fernsprecher 6 49 11



+) H I 1 - m 4/70

Ausgegeben am 16. Juli 1970

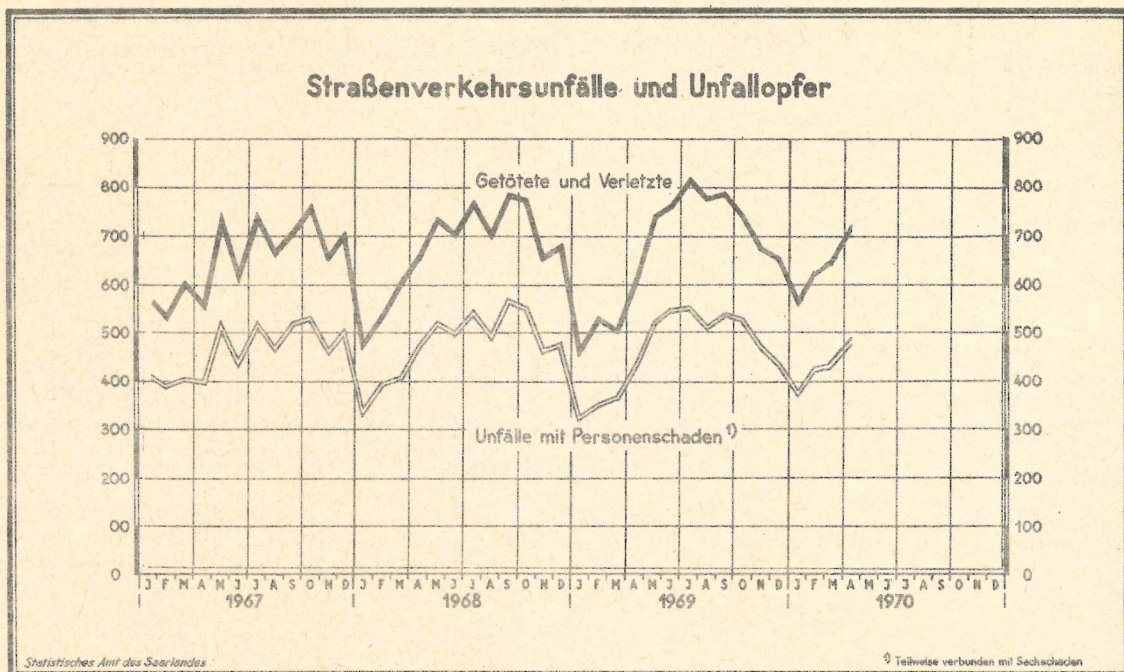
## Straßenverkehrsunfälle im April 1970

Wie bereits in den vorangegangenen Monaten ereigneten sich auch im April erheblich mehr (+ 23 %) Verkehrsunfälle auf den saarl. Straßen als vor Jahresfrist. Gegenüber dem Vormonat stieg die Zahl der Unfälle leicht um 1,3 % an.

Bei 1 341 der im Berichtsmonat polizeilich registrierten Unfällen entstand nur Sachschaden, während bei 493 Unfällen auch Personen zu Schaden kamen. Dabei wurden 16 Menschen getötet (darunter 4 unter 15 Jahren), 207 schwerverletzt (darunter 41 unter 15 Jahren) und 488 leichtverletzt (darunter 73 unter 15 Jahren). Die Zahl der Personenschadensfälle hat sich im Vergleich zum Vorjahresmonat um 12,3 % und die der Sachschadensfälle beachtlich um 27,4 % erhöht.

Insgesamt ereigneten sich in den ersten 4 Monaten dieses Jahres 7 307 Straßenverkehrsunfälle im Saarland. Das sind 1 487 oder 25,5 % mehr Unfälle als im gleichen Vorjahreszeitraum. Hierbei wurden 73 (Vorjahr: 61) Personen getötet, 772 (Vorjahr: 648) schwer- und 1 722 (Vorjahr: 1 410) leichtverletzt.

Bemerkenswert ist, daß von Januar bis April 1970 bei jedem sechsten aufgenommenen Unfall mit Personenschaden die Hauptunfallursache "Zu schnelles Fahren" festgestellt wurde.



Statistische Berichte mit \*(Stern) vor der Nummerung enthalten Angaben, die alle Statistischen Landesämter für ihren Bereich unter gleicher Kennziffer veröffentlichen (Mindestveröffentlichungsprogramm der Statistischen Landesämter)

Nachdruck, auch auszugsweise, nur mit Quellenangabe gestattet.

## Unfälle und Verunglückte 1969 und 1970

Monat	Unfälle insgesamt		darunter Unfälle mit nur Sachschaden		Verunglückte Personen			
	1970	1969	1970	1969	Getötete		Verletzte	
					1970	1969	1970	1969
Januar	1 832	1 290	1 452	961	23	15	547	452
Februar	1 830	1 658	1 399	1 306	21	16	607	516
März	1 811	1 380	1 377	1 015	13	15	645	492
April	1 834	1 492	1 341	1 053	16	15	695	598
Mai		1 735		1 215		22		721
Juni		1 641		1 092		19		741
Juli		1 636		1 083		28		791
August		1 574		1 062		31		747
September		1 737		1 198		21		767
Oktober		1 703		1 175		21		721
November		1 947		1 475		30		642
Dezember		1 839		1 403		30		623
Jan.-April	7 307	5 820	5 569	4 335	73	61	2 494	2 058

### Entwicklung der Straßenverkehrsunfälle ab 1960

Jahr	Straßenverkehrsunfälle		Beteiligte Verkehrsteilnehmer bei Unfällen mit Personenschaden					Unfallopfer			
	Saarland insgesamt	darunter mit Personenschad.	insgesamt	darunter				insgesamt	davon		
				Krafträder, Kraftroller	Personenkraftwagen	Lastkraftwagen	Fußgänger		Getötete 1)	Schwer-verletzte	Leicht-verletzte
1960	16 311	6 725	12 389	2 556	4 582	1 085	1 751	9 171	294	2 626	6 251
1961	15 575	6 023	11 087	2 101	4 478	964	1 632	8 179	254	2 475	5 450
1962	15 984	5 736	10 683	1 683	4 946	966	1 713	7 819	279	2 390	5 150
1963	17 204	5 644	10 511	1 332	5 320	842	1 661	7 732	260	2 325	5 147
1964	17 157	5 590	10 432	1 138	5 621	760	1 578	7 759	287	2 535	4 937
1965	17 898	5 413	10 145	745	5 472	743	2 166	7 491	293	2 377	4 821
1966	19 427	5 729	10 774	747	6 465	795	1 679	8 000	281	2 292	5 427
1967	19 687	5 602	10 444	703	6 525	636	1 603	7 903	264	2 454	5 185
1968	20 254	5 753	10 756	631	6 806	683	1 528	8 095	254	2 601	5 240
1969	19 632	5 594	10 528	645	6 782	663	1 482	8 074	263	2 589	5 222

1) Einschließlich der innerhalb 30 Tagen an den Unfallfolgen Gestorbenen.

### Unfallfolgen

a) Schadensart

Monat	Unfälle insgesamt	Unfälle mit						
		nur Sachschaden zusammen	davon			Personen- und Sachschaden		
			Bagatell-unfälle	unter 1000 DM je Beteiligten	über 1000 DM je Beteiligten	davon Unfälle mit		
						Getöteten	Schwer-verletzten	Leicht-verletzten
April 1970	1 834	1 341	962	273	106	14	185	294
März 1970	1 811	1 377	985	303	89	13	167	254
April 1969	1 492	1 053	737	210	106	15	159	265

b) Verunglückte Personen und Unfallbeteiligte

Art der Verkehrsbeteiligung	Verunglückte Personen insgesamt	davon						Unfallbeteiligte bei Unfällen mit Personenschaden		
		Getötete		Schwer-verletzte		Leicht-verletzte		innerhalb geschlossener Ortslage	außerhalb	insgesamt
		zu-sammen	darunter unter 15 Jahren	zu-sammen	darunter unter 15 Jahren	zu-sammen	darunter unter 15 Jahren			
Krafträder, Kraftroller	67	2	-	26	-	39	1	45	8	53
Personenwagen	415	2	-	96	1	317	16	466	144	610
Kraftomnibusse, Obusse	6	-	-	-	-	6	-	7	3	10
Liefer- und Lastkraftwagen (einchl. Sattelschlepper und Zugmaschinen)	25	-	-	6	-	19	-	56	16	72
Sonstige Kraftfahrzeuge	-	-	-	-	-	-	-	1	-	1
Mopeds und sonstige Fahrräder mit Hilfsmotor	28	1	-	10	-	17	1	19	6	25
Fahrräder (ohne Hilfsmotor)	35	1	1	9	7	25	14	33	2	35
Sonstige Fahrzeuge	1	-	-	-	-	1	-	-	1	1
Fußgänger	133	10	3	60	33	63	41	129	6	135
Sonstige Verkehrsteilnehmer	1	-	-	-	-	1	-	1	-	1
April 1970	711	16	4	207	41	488	73	757	186	943
März 1970	658	13	2	203	41	442	37	607	222	829
April 1969	613	15	-	197	45	401	60	620	177	797

## Unfälle mit Personenschäden

Monat: April 1970

Straßenklasse	Unfälle			Unfallopfer			
	innerhalb geschlossener Ortslage	außerhalb	insgesamt	Getötete	Schwer- verletzte	Leicht- verletzte	insgesamt
<b>Straßenklasse</b>							
Bundes- Autobahnen	-	6	6	-	1	11	12
Bundesstraßen	115	46	161	3	70	179	252
Landstraßen I. Ordnung	71	34	105	7	44	97	148
Landstraßen II. Ordnung	32	24	56	2	25	59	86
Andere Straßen	164	1	165	4	67	142	213
<b>Alle Straßen zusammen</b>	<b>382</b>	<b>111</b>	<b>493</b>	<b>16</b>	<b>207</b>	<b>488</b>	<b>711</b>

### Vorläufige festgestellte unmittelbare Ursachen und Umstände bei Unfällen mit Personenschaden

Art der Ursache	April		Art der Ursache	April	
	1970	1969		1970	1969
a) Ursachen beim Fahrzeugführer			Sonstige Ursachen beim Fahrzeugführer	14	18
Verkehrslüchtigkeit	517	446	b) Technische Mängel, Wartungsmängel	6	7
Alkoholeinfluß	82	74	c) Ursachen beim Fußgänger	95	90
Vorfahrt, Verkehrsregelung	77	70	Alkoholeinfluß	5	8
Nichtbeachten der Vorfahrtregel „rechts vor links“ an Kreuzungen und Einmündungen	76	62	Falsches Verhalten beim Überschreiten der Fahrbahn	84	78
Nichtbeachten der die Vorfahrt regelnden Verkehrszeichen (ohne Verkehrsampeln) an Kreuzungen und Einmündungen	12	13	Nichtbenutzen des Gehweges oder der vorgeschriebenen Straßenseite	-	1
Falsches Einordnen	62	46	Spiele auf oder neben der Fahrbahn	5	2
Fehler beim Einbiegen, Ein- oder Ausfahren, Wenden	5	6	d) Straßenverhältnisse	22	20
Fehler beim Überholen, Vorbeifahren, Begegnen	62	45	Glätte oder Schlüpfrigkeit der Fahrbahn	21	20
Zu schnelles Fahren in Kurven und beim Abbiegen unter Berücksichtigung anderer Umstände	78	72	Schlechter Zustand der Straßenoberfläche	-	-
Falsches Verhalten gegenüber Fußgängern	121	114	e) Witterungseinflüsse	3	1
Zu dichtes Auffahren	80	78	f) Hindernisse auf der Fahrbahn	2	4
Nichtbefolgen oder -beachten der Zeichengebung oder Beleuchtungsvorschriften	41	36	Tier auf der Fahrbahn	2	3
Fehler beim Halten oder Parken	42	25	g) Sonstige Ursachen	-	-
	29	25	<b>Insgesamt (Summe a bis g)</b>	<b>645</b>	<b>568</b>
	5	4			
	3	1			

### Strassenverkehrsunfälle und Unfallopfer nach Kreisen

Kreisfreie Stadt - Landkreis	Straßenverkehrsunfälle						Unfallopfer					
	insgesamt	davon					Getötete <sup>2)</sup>		Schwerverletzte <sup>3)</sup>		Leichtverletzte <sup>4)</sup>	
		mit Personenschaden <sup>1)</sup>	mit nur Sachschaden				insgesamt	darunter unter 15 Jahren	insgesamt	darunter unter 15 Jahren	insgesamt	darunter unter 15 Jahren
			zusammen	Bagatellunfälle	unter 1 000 DM	über 1 000 DM						
je Beteiligten												
Saarbrücken	443	85	358	293	44	21	-	-	38	5	80	9
Homburg	176	36	139	97	30	12	-	-	11	1	44	5
Merzig-Wadern	117	46	71	43	18	10	3	1	19	3	41	6
Ottweiler	207	71	136	86	37	13	1	1	32	8	73	12
Saarbrücken	368	89	279	206	56	17	5	-	39	16	64	16
Saarlouis	292	106	187	133	35	19	6	2	38	6	119	11
St. Ingbert	126	34	92	70	14	8	-	-	13	2	38	9
St. Wendel	105	26	79	34	39	6	1	-	17	-	29	5
<b>Saarland</b>	<b>1 834</b>	<b>493</b>	<b>1 341</b>	<b>962</b>	<b>273</b>	<b>106</b>	<b>16</b>	<b>4</b>	<b>207</b>	<b>41</b>	<b>488</b>	<b>73</b>

1) Unfälle mit nur Personenschaden sowie Personenschadensfälle in Verbindung mit Sachschaden. - 2) Einschließlich der innerhalb 30 Tagen an Unfallfolgen Gestorbenen. - 3) Stationärer Krankenhausbehandlung zugeführte Verletzte. - 4) Sonstige Verletzte.